

AFERsmart es una plataforma multiterapéutica capaz de realizar una variedad de tratamientos para tratar varias enfermedades.

AFERsmart realiza los siguientes tratamientos:

- Intercambio terapéutica de plasma
- Reoféresis
- Doble filtración
- Aféresis selectiva
- Adsorción y doble filtración
- Hemoperfusión

Tratamientos completos directamente sobre la sangre o mediante el tratamiento del plasma procedente de una centrífuga.

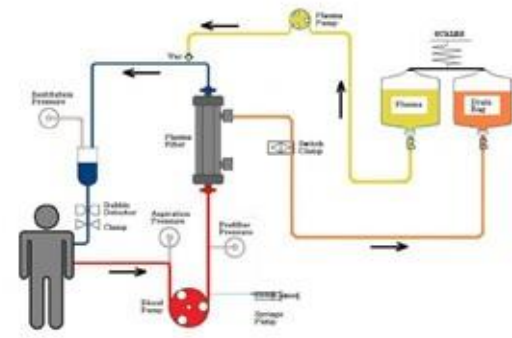
AFERsmart es un equipo compacto, completo y fácil de utilizar:

- Sólo dos bombas permiten mover la sangre o el plasma
- Dos abrazaderas dobles manejan ciclos rápidos de regeneración del filtro del fraccionador de forma completamente automática
- La gestión de la extracción de plasma se confía a una sola abrazadera
- En plasmaféresis el control de todo el tratamiento se realiza de acuerdo con la presión de TMP que monitorea y optimiza automáticamente todos los flujos haciendo el tratamiento fácil y seguro.

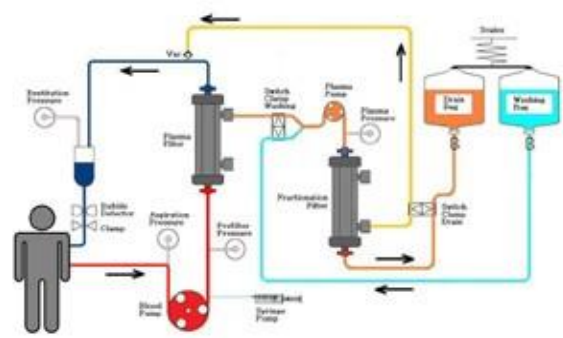
La interfaz sencilla e intuitiva se basa en una pantalla a color complementada con una perilla de control y sólo 3 botones.



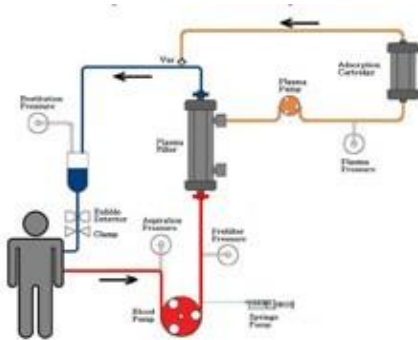
TRATAMIENTOS DISPONIBLES



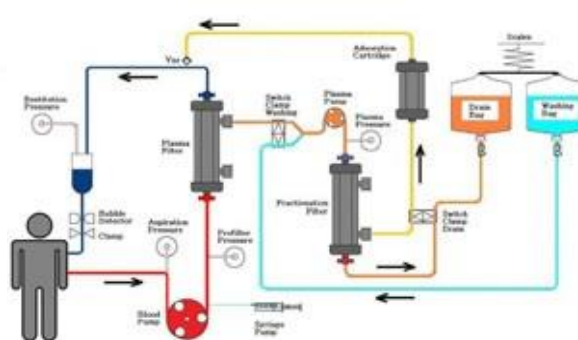
INTERCAMBIO DE PLASMA



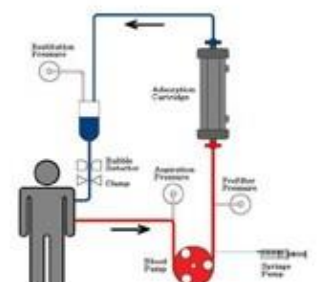
REOFÉRESIS DOBLE FILTRACIÓN



REOFÉRESIS AFÉRESIS SELECTIVA



REOFÉRESIS ADSORCIÓN DOBLE FILTRACIÓN



HEMOPERFUSIÓN

DATOS TÉCNICOS

Clase	1 tipo BF de acuerdo con la norma EN 60601-1
Flujo de sangre	Desde 5 hasta 250 ml / min - Resolución 5 ml / min (DF - DFA - SA - TPE - HP)
Flujo de plasma	Desde 1 hasta 30% de QB - Resolución 1 ml / min (DF - DFA - SA)
Flujo de infusión	Variable desde 0 hasta Quf - Resolución 1 ml / min (TPE)
Volumen de Cebado	1000 ml para los tratamientos TPE y SA
	1600 ml para los tratamientos DF and DFA
Bomba de Jeringa	Volumen de cebado programable para HP
	Jeringa capacidad 30 ml
Presión de aspiración	Infusión continua desde 0.1 hasta 20 ml / h con pasos cada 30"
	Infusión en Bolo desde 0.1 hasta 5.0 ml dentro de un periodo de 5 a 60 min
Presión de restitución	Rango -300: +200 mmHg - Resolución 10 mmHg Exactitud: ± 10 mmHg
Presión prefiltro	Rango -100: +400 mmHg - Resolución 10 mmHg Exactitud: ± 10 mmHg
Presión del plasma	Rango -100: +400 mmHg - Resolución 10 mmHg Exactitud: ± 10 mmHg
Detector de aire	El ultrasonido puede detectar las burbujas mayores de 100 µl
Abrazaderas dobles	Tipo de atrapamiento
Control de fluido	Balanza gravimétrica, máximo 6.5 kg ± 1.5 gr
Pantalla	Pantalla a Color 4.7"
Selección de parámetros, iniciar / parar, confirmación y silenciamiento	Ejecutable con el selector de perilla y 3 botones
Código de Producto AFERsmart (230 V, 50-60 Hz)	M90022
Código de Producto AFERsmart (115 V, 60 Hz)	M90095

DATOS ELÉCTRICOS

Fuente de alimentación / Frecuencia / Adsorción de Potencia	230 V (+/-10%), 50-60 Hz, 35 VA
	115 VAC (+/-10%), 60 Hz, 35 VA

DIMENSIONES Y PESO

Altura del Equipo	360 mm
Ancho del Equipo	370 mm
Profundidad del Equipo	290 mm
Peso del Equipo	12 Kg
Altura del Carro	930 mm
Base del Carro	440x500 mm
Altura máxima del poste	1970 mm
Peso del carro	21 Kg

CONDICIONES AMBIENTALES DE FUNCIONAMIENTO

Temperatura	Rango 15 : 35 °C
Humedad	Máximo 80% sin condensación
Presión Atmosférica	Rango 70 : 106 kPa

CONDICIONES AMBIENTALES DE TRANSPORTE Y ALMACENAMIENTO

Temperatura	Rango -20 : +60 °C
Humedad	Desde 10 hasta 96% sin condensación

FABRICANTE

MEDICA S.p.A. Via degli Artigiani, 7 I 41036, Medolla (Modena) Italia
Tel: +39 0535 51159 | Fax: +39 0535 52605 | Email: info@medica.it | www.medica.it

MEDICA



CE 0476 UNI EN ISO 9001: 2008 UNI CEI EN ISO 13485: 2012